



Demonstrieren Sie den Wert Ihrer Bibliothek mit nur einer Plattform:

- Bietet ein zentrales Dashboard mit wichtigen Kennzahlen
- Liefert quantitative, evidenzbasierte Informationen für fundierte Bestands- und Erwerbungsentscheidungen
- Verknüpft das Engagement von Bibliotheken mit umfassenderen Campus-Metriken
- Hält rechtliche Vorgaben, Standards und Praktiken zur Datensicherheit ein

Panorama™ - Wichtige Analyseeinblicke

Panorama ist eine moderne und optimierte Analyseplattform für Bibliotheken, die verschiedene Bibliotheks- und Campus-Daten kombiniert, um wichtige Einblicke zu ermöglichen. Die Plattform verfügt über Visualisierungstools und ein zentrales Dashboard zum Sammeln, Verwalten und Anzeigen von Daten über die Bibliothek und ihre Nutzer:innen.

Wichtige Einblicke in Bestände und Services erhalten

Automatisieren Sie den Abruf mehrerer Datenquellen und führen Sie verschiedene Daten in einer Plattform zusammen. Verknüpfen Sie Ihr Bibliothekssystem, COUNTER, die Authentifizierung, Informationssysteme für Studierende und vieles mehr miteinander.

Identifizieren, was wichtig ist

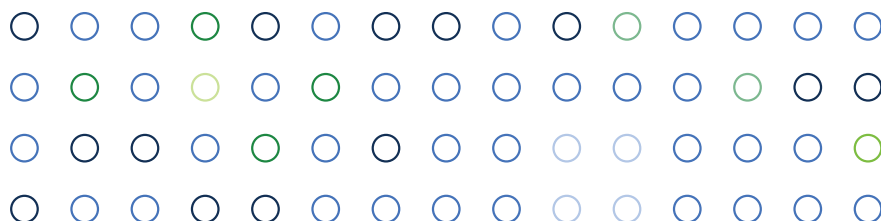
Greifen Sie auf quantitative, evidenzbasierte Informationen zu, um datengestützte Erwerbungsentscheidungen zu treffen, neue Entwicklungen zu unterstützen sowie fundierte Entscheidungen bezüglich Bibliotheksausgaben zu treffen.

Trends erkennen und wertvolle Zeit sparen

Sparen Sie wertvolle Zeit mit einer zentralen Plattform, mit der Sie Verschiedenes analysieren können: Ausleihen, Erneuerungen, die Nutzung elektronischer Ressourcen und Medien, die Erfassung physischer Bestände nach Inhaltstyp, die finanziellen Mittel gemäß Fachbereich und vieles mehr.

Anpassung der Daten an Ihre Anforderungen

Passen Sie Ihre Datenauswahl an, um die Plattform auf die Bedürfnisse, Aufgaben und Ziele Ihrer Bibliothek abzustimmen. Profitieren Sie von der Flexibilität bei der Auswahl Ihrer Datenquellen.



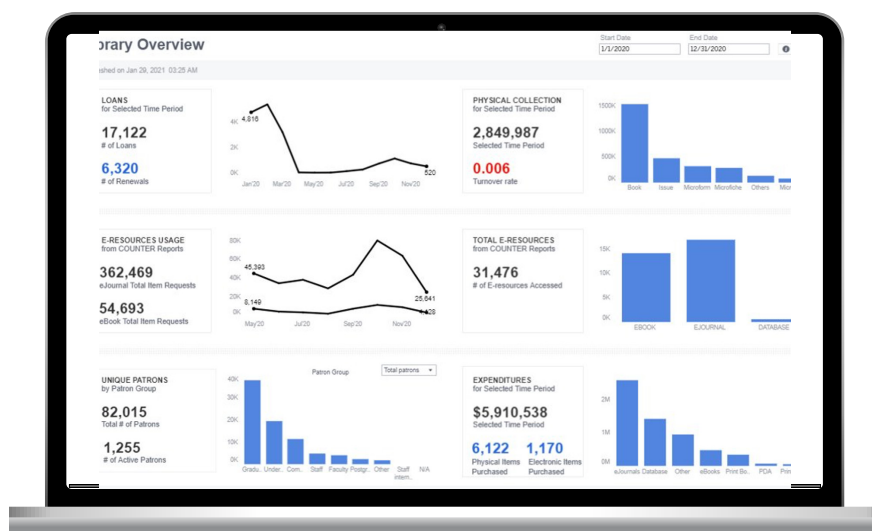
SOFTWARE AS A SERVICE



Features und Funktionen von Panorama:

- Eine Self-Service-Plattform für die Datenerfassung
- Standard-Dashboards sowie individuelle visuelle Dashboards
- Aktuelle Datenverbindungen
- Anpassbare Datenquellen
- Automatisierte Datenfeeds mit Import- und Export-Funktionen
- Gehostetes Data Lake & Data Warehouse zur Aggregation aller Daten in einem einzigen Repositorium
- Erweiterbar auf weitere Datenquellen (nicht-bibliotheksspezifische Daten)

Die nächste Generation der Bibliotheksanalyse



Visuelle Informationen via Dashboards

Mit visuellen Dashboards können Sie innerhalb weniger Minuten Trends erkennen, Berichte erstellen und die Daten Ihrer Bibliothek analysieren.

Beispiele für Dashboards:

- Ausleihe gedruckter Materialien
- ACRL (Association of College and Research Libraries)
- Kosteneffizienzanalyse
- Gesamtbudgetanalyse
- Entwicklung von Sammlungen
- Discovery
- Nutzung elektronischer Ressourcen
- Authentifizierungsanalyse
- Notenspiegelvergleich

